

## 私たちの「年金」はこれからどうなるの？



3年前、政府・与党による「100年安心の年金」改革で、保険料は毎年引き上げられ、給付は毎年切り下げられています。社会保障としての年金は、高齢者の生活を支える貴重な制度ですが、現在、国民年金

の平均受給額は4万6000円です。これではとても安心して暮らせません。社会保険庁を解体・民営化して、安心して暮らせる公的年金制度が実現できるのでしょうか。

## 『消えた年金』は民営化(社保庁解体)で誰が責任を持つのか？

公的年金は国が責任を持って行わなければなりません。年金記録の問題もそうです。国会の場で徹底的に追及しなければなりません。しかし、社会保険庁が民営化されれば、国の責任があいまいになってしまいます。

年金問題は、主権者たる国民の代表が議論する国会で審議しなければなりません。「消えた年金」問題の解決もなおざりにして、社会保険庁を解体・民営化することは問題です。



## 基礎年金の国庫負担増はすべて消費税から？



いまの貧弱な年金制度をより充実させるために、基礎年金の国庫負担(現在3分の1)は増額しなければなりません。しかし、その財源のための消費税増税は反対です。消費税は高齢者など所得の少ない者ほど大きな負担増となります。消費税ではなく、大企業優遇税制を改め、米軍への思いやり予算をなくすなどすれば、財源を確保することは可能です。

# 明日の希望が消えないよう

## 国民が安心して暮らせる予算編成を

**STOP!**  
消費税の増税  
社会保障費削減  
公共サービス民営化



**国公労連** 日本国家公務員労働組合連合会

〒105-0003 東京都港区西新橋1-17-14 リバティ14ビル3F  
TEL 03-3502-6363 FAX 03-3502-6362



競争より公正な社会を

「公共サービスの商品化」反対キャンペーン

ホームページ [国公労連](#) で 検索

# 公共サービス切り捨てで、暮らしと地域が壊れていく...

公務員減らして



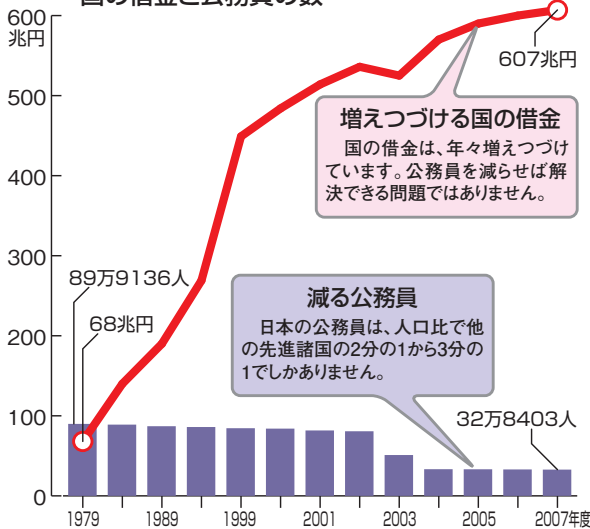
現場はてんてこ舞い。  
このままでは  
国民の安心・安全が...

財政難を理由に公務員が削減されています。しかし、財政赤字はますます増えています。政府による公務員削減ありきのもとで、国民の暮らしに直接関わるハローワーク、登記所、社会保険庁の職員などが大幅に減らされています。また、国民の「安心・安

全」が脅かされ、年金・介護・医療など社会保障のサービスは切り捨てられ、高齢者をはじめ国民の税負担が増大しています。

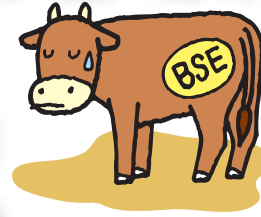
私たちは、国民の暮らし、安心・安全を守るため、消費税増税、社会保障切り捨て、公共サービス切り捨て、公務員削減の予算に反対しています。

国の借金と公務員の数



※2001年度の定員は、国立試験研究機関などの独立行政法人化による減。  
※2003年度の定員は、郵政事業の郵政公社化と印刷、造幣の独立行政法人化による減。※2004年度の定員は、国立大学の法人化と国立病院・療養所の独立行政法人化による減。(「国の借金」は財務省の、「公務員の数」は総務省の発表データ)

官から民へ



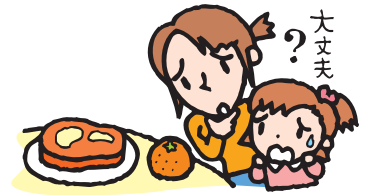
## こんなに国民の生活が脅かされています!!

官(公務)ではコストが高いとして、政府は「官から民へ」の流れをつくり、公務リストラが進められ、市場化テスト(官民競争入札)や独立行政法人の民営化などで公務員が行う領域は大幅に縮小されました。

しかし民営化によって、安全がおろそかにされ、重大な事件・事故(JR福知山線脱線事故、耐震偽装、BSE、輸入食品の汚染、産地偽装など)が相次いでいます。

### 競争入札(安さ競争)で安全がおざなりに...

競争入札は、価格競争です。利潤の追求のために、コスト削減が行われ、輸入食品の検査などもおざなりです。日々口にするものは本当に安全でしょうか。



### 国や自治体の仕事で 貧困層が拡大する

官民競争入札はほとんど単年契約です。そのため、労働者の契約も1年未満のパート・派遣などとなり、不安定雇用、低賃金の要因となっています。

### 地方の基幹病院がなくなった...

効率化は、地方に住む人々の命を脅かしています。人口の少ない地方の国立・公立病院が消えています。このままでは地方には暮らせなくなってしまいます。

民営化したら、ただちに郵便局送金サービスが値上げ!

●1万円を送金すると	旧料金	新料金
普通為替	100円	▶ 420円
(窓口)通常払い込み	100円	▶ 120円
(ATM)通常払い込み	60円	▶ 80円
通常現金払い	60円	▶ 400円
(金額に関係なく)定額小為替	10円	▶ 100円

